

# SUSANNE GOTTBORG

Susanne Gottberg työstää maalauksiaan sekä kangas- että puupohjille, riippuen siitä, millaiseen lopputuloksen hän haluaa. Gottbergille pohja ei ole vain asia, jonka päälle maalaus toteutetaan, vaan se on oleellinen osa tekemisen prosessia. Hän kiinnittää huomiota pohjassa sen ominaisuuksiin, struktuuriin ja valoon, mikä siinä on jo valmiina. Puupohjassa on kiehtovaa erityisesti sen orgaanisuus ja yksilöllinen ainutlaatuisuus.

*”Koen maalausprosessin voimakkaasti vastavuoroisena. Aloitan usein öljyväreillä jotka osittain imeytyy pohjaan. Käytän hiekkapaperia aina välillä saadakseni puun pysymään näkyvissä. Öljyvärin päälle jatkan puuvärikynillä. Koen, että pigmentti niistä jää jännästi pintaan korostaen sitä tilallisuutta, jota suurinpiirtein kaikissa teoksissa tavoitan.”*

Gottberg ajattelee, että maalaus ”tapahtuu” siinä vasta-  
vuoroisuudessa, kun katsoja asettuu maalauksen eteen ja  
katsoo sitä. Silloin mahdollistuu myös maalauksen oma  
katse. Uusimmissa töissään, Gottberg on maalannut oman  
hahmonsa heijastumaan kiiltävältä teräspinnalta kohtaa-  
maan tuota katsojan katsetta.

*”Olen koko urani aikana maalauksissani pohtinut sitä mitä  
maalaus on. Eli maalaus käsitteenä. Minulle ei riittänyt  
että maalasin, vaan halusin ymmärtää miksi maalaan,  
mitä itse maalausprosessi piti sisällään, mitä maalaus on  
objektina ja mitä tapahtuu kun maalaus on valmis ja on  
ripustettu seinälle ja katsoja asettuu sen eteen.”*

*”Maalauksen kaksiulotteisesta pinnasta avautuu illusorinen kolmiulotteinen tilallisuus. Maalaus on sillä tavalla esi-  
neenä kahden tilan välitilassa.”*

Välitila korostuu kontrasteissa, joissa Gottberg on maalannut esim. kylmiä ja kiiltäviä lasisia objekteja puupohjalle. Lasiaihe kiinnostaa Gottbergia siksi, että se on materiaalina transparentti. Ainoastaan valo tekee sitä näkyväksi. Se saman aikaisesti sekä on, että ei ole näkyvä.

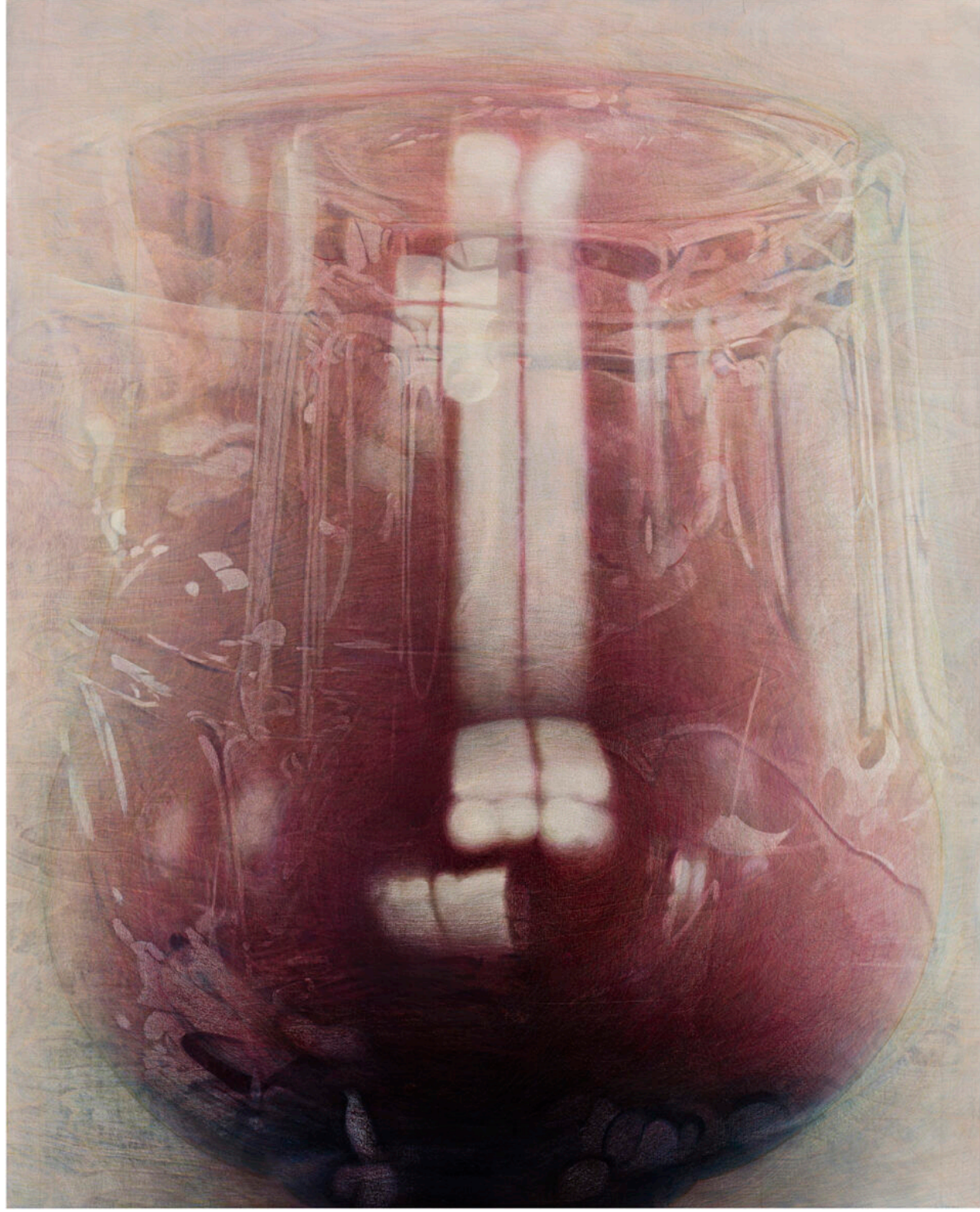
Gottberg hyödyntää maalausprosessissaan paljon omia valokuviaan, sekä hakee materiaalia myös taidehistorias-  
ta. Häntä kiinnostaa, miten samat asiat toistuvat ja muut-  
tavat, riippuen missä kontekstissa ne esiintyy. Kaikki teke-  
mämme on aina suhteessa johonkin jo olemassa olevaan.

*”Kun oma pohdintaa ja epäröintiä on maalattu ja kiinni-  
tetty maalaus pohjaan, sitä voi jakaa toisten kanssa. Siinä  
on jotain hyvin lohdullista.”*



SUSANNE GOTTBORG, *Ei voi tietää ovatko he olemassa vai vain näkyvissä / One can not tell if they exist or if they are just visible*  
Öllyväri ja värikynä puulle, 2020, © Kuvasto 2022

SUSANNE GOTTBORG  
*Several Attempts, Öljyväri ja värikynä puulle, 2020, © Kuvasto 2022*





SUSANNE GOTTBERG

*Kahteen suuntaan aukeava/Open in Two Directions,*  
Öljyväri ja värikynä puulle 2019, © Kuvasto 2022